

Morphologie des végétaux

I. Définition :

Tous les végétaux sont composés des même éléments qui sont importants a connaitre pour mieux les entretenir ou les planter.

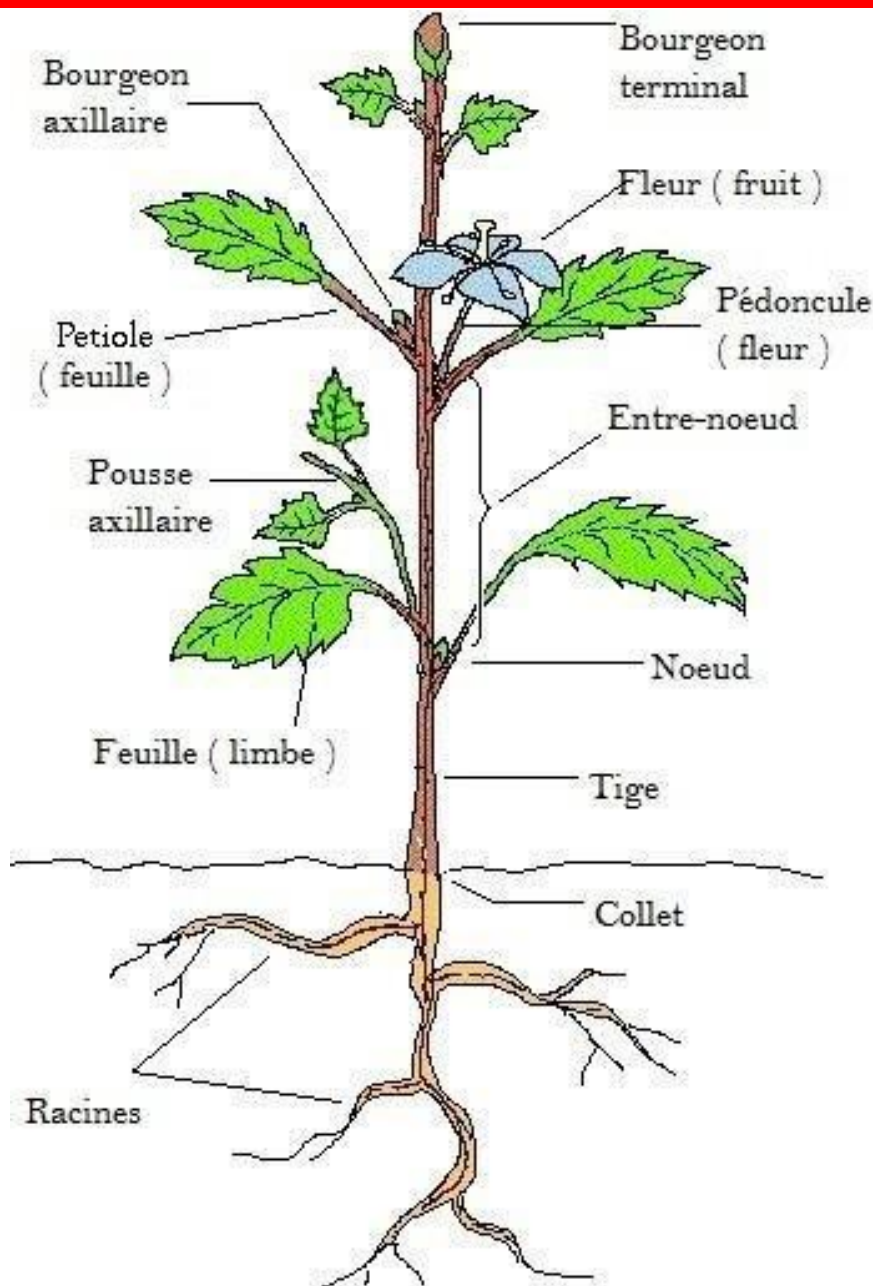


Schéma légendé d'une plante

II. La partie aérienne

La partie aérienne est l'ensemble des parties visible d'une plante. Elle est composée de 3 partie :

Les branches : composée de la tige (ou du tronc pour un arbre), de branche et de rameaux, des nœuds (intersection d'un bourgeons sur la tige.

Les feuilles : les feuilles est la partie du végétales dans laquelle se passe la photosynthèse.

Les fleurs et les fruits : qui vont permettre la reproduction sexué de la plante.

III. La partie souterraine

La racine est le principale organe souterrain, il assure la fixation de la plante au sol et l'absorption de l'eau et des éléments nutritif présent dans le sol .

La racine est séparée des organes aérien par le collet.